



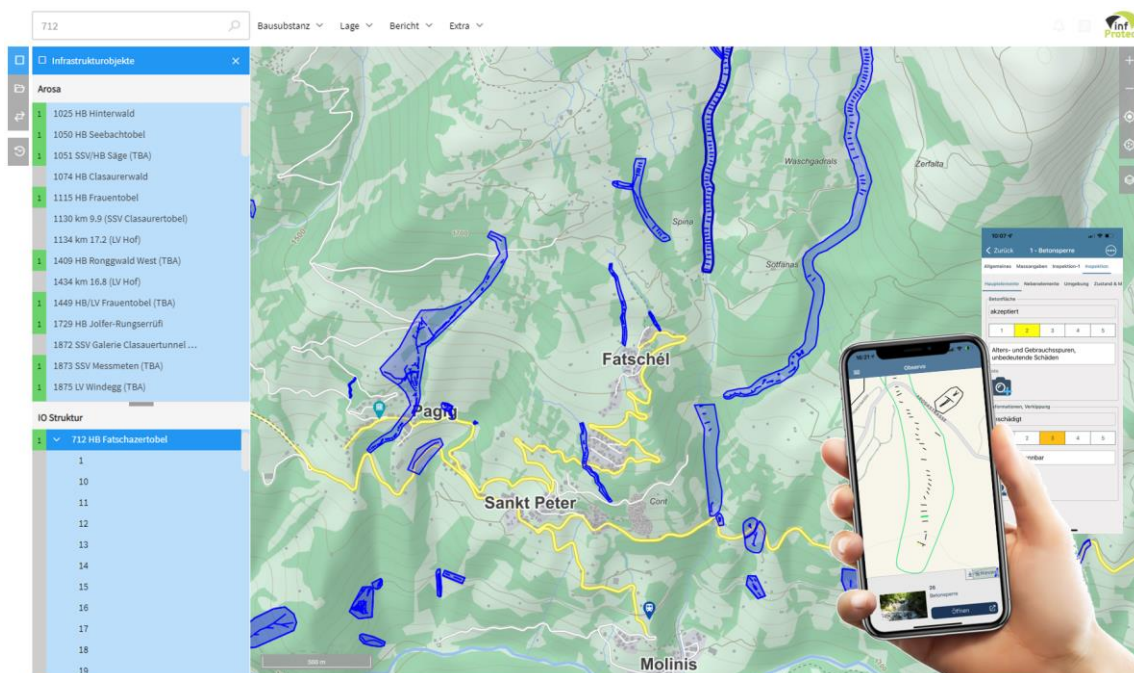
Schritt zu neuem Datenhandling beim Amt für Wald und Naturgefahren Graubünden

Alles unter Kontrolle mit infProtect

Verbauungsgebiete können effizient und strukturiert mit infProtect verwaltet werden. In dieser Web-Anwendung können alle massgeblichen Daten zu den Schutzbauten in gewünschtem Detaillierungsgrad erfasst werden, einschliesslich Fotos, Pläne, Skizzen und Dokumenten. Die Überwachung der Werke wird über "Kampagnen" geplant, welche elektronisch an die verschiedenen Inspektoren verteilt werden. Die Inspektionen werden vor Ort über mobile Geräte (Tablets, Handys) mittels der App Observo durchgeführt; die Daten gehen automatisch an das Hauptsystem zurück.

Die Ergebnisse der Inspektionen werden in infProtect gesammelt und übersichtlich dargestellt. Verbauungsgebiete erhalten entsprechend ihrer Zuverlässigkeit - und die Werke entsprechend ihres Zustands - eine bestimmte Farbe. Notwendige Erhaltungsmassnahmen können direkt geplant und dokumentiert werden. Eine Timeline sichert einen schnellen Überblick über die ausgeführten Inspektionen und Erhaltungsmassnahmen. Mit der Historie sind stets alle Informationen zu den Werken und den damit verbundenen ausgeführten Projektarbeiten verfügbar. Die Anforderungen gemäss Geobasisdatenmodell des Bundes sind erfüllt.

Dank der einheitlichen, strukturierten Erfassung können sämtliche Daten ausgewertet und über Berichte in der gewünschten Form ausgegeben werden. Automatisch erstellte Diagramme, Kartenausschnitte und Tabellen liefern eine rasche, aussagekräftige Übersicht. Beispielsweise kann man sich auf einfache Weise den Zustand der Verbauungsgebiete nach Gebiet oder nach Werktyp gegliedert in Diagrammform anzeigen lassen.



Einblick in die Benutzeroberfläche von infProtect und der mobilen Observo Applikation (AWN GR)



FACHSTELLE FÜR FORSTLICHE BAUTECHNIK
CENTRE POUR LE GÉNIE FORESTIER
CENTRO PER IL GENIO FORESTALE
POST SPEZIALISÀ PER TECNICA DA CONSTRUCZIUN FORESTALA
Bund, Kantone und Fürstentum Liechtenstein

Försterschule 2
CH-7304 Maienfeld
Telefon +41 81 403 33 62
e-mail walter.kraettli@ibw.ch
www.fobatec.ch

Alles in einer Hand mit Observo

Observo ist die dazugehörige App für das effiziente Erfassen von Inspektionen und Beobachtungen und erlaubt damit die mobile vor-Ort-Erfassung der Schutzbauten-Inspektionen. Ausgelöst durch eine "Kampagne" können die Daten der zu kontrollierenden Verbauungsgebiete auf das Handy oder das Tablet heruntergeladen werden. Verbauungsgebiete und deren Werke (Steinschlag-, Lawinen-, Hang- und Bachverbauungen) sind auf der Karte dargestellt. Daneben sind die relevanten Sachdaten inkl. Fotos, Skizzen und Dokumente bereitgestellt.

Eine Inspektion erfolgt geführt über drei Registerkarten "Hauptelemente", "Nebenelemente" und "Umgebung". Je nach Werktyp werden gezielt über eine im Hintergrund befindliche Bewertungsmatrix die jeweilig relevanten Bauteile / Befunde beurteilt. Dabei sind Bewertungskriterien für die Zustandsklassen vorgegeben. Auf diese Weise ist eine einheitliche Beurteilung der Schadenklasse gewährleistet. Pro Werk können direkt Massnahmenvorschläge und weitere Bemerkungen eingetragen werden.

Auswahllisten, Fotos und eine Spracheingabe erleichtern die Eingabe der Inspektionen. Über die Farbe ist der Zustand eines inspizierten Werkes unmittelbar in der Karte ersichtlich. Die erfassten Beobachtungen lassen sich innerhalb einer Kampagne mit anderen Smartphones synchronisieren. Nach Abschluss der Inspektion und der Bewertung der Zuverlässigkeit des Verbauungsgebietes werden die Inspektionsberichte zu ganzen Verbauungsgebieten per Knopfdruck automatisch erstellt und versendet.

Neben den Inspektionen können auch Beobachtungen erfasst und direkt an das zentrale System infProtect versandt werden. Ortsbezogene Eigenschaften sowie Distanzen und Flächen werden dabei automatisiert in das Formular übernommen.

Observo erlaubt damit eine effiziente und einfach handhabbare Schutzbautenkontrolle mit qualitativ hochwertigen, vergleichbaren Kontrollergebnissen.

Serafino Cassano, Verkauf und Marketing

Eva Lunz, Schutzbauten

